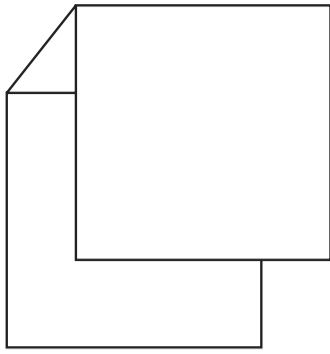




CODICE ETICO

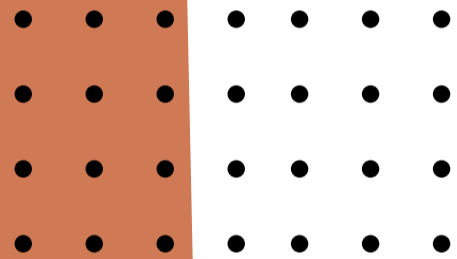
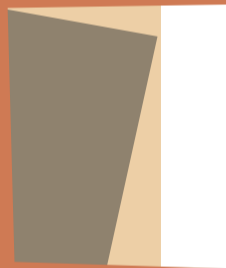
IL PENSIERO CHE DIVENTA SPAZIO E SOSTENIBILITÀ

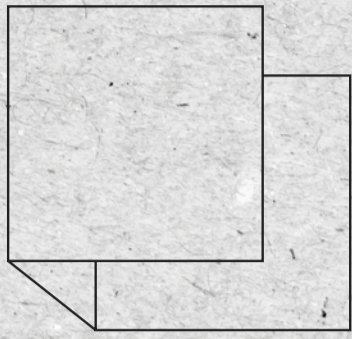


INTRODUZIONE AI PRINCIPI AZIENDALI

* PERCHÉ UN CODICE ETICO?

PER CONCRETIZZARE I NOSTRI VALORI DECLINANDOLI
IN PRINCIPI, IMPEGNI E COMPORTAMENTI. PER
CONTRIBUIRE A ORIENTARE LA NOSTRA MISSIONE
STRATEGICA COME IMPRESA ETICA.





A CHI È RIVOLTO IL CODICE ETICO

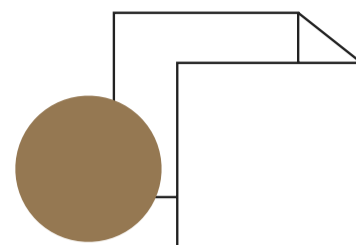
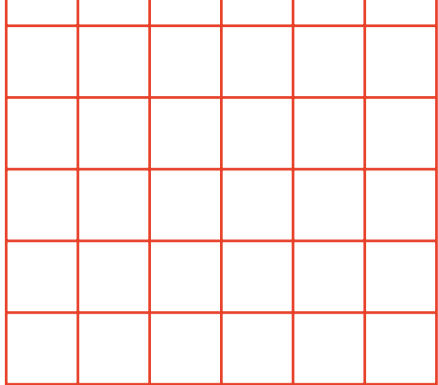
* È RIVOLTO ALL'ORGANO AMMINISTRATIVO, AI DIRIGENTI, AI DIPENDENTI E A TUTTI COLORO CHE OPERANO, DIRETTAMENTE O INDIRECTAMENTE, STABILMENTE O TEMPORANEAMENTE, PER PERSEGUIRE GLI OBIETTIVI DI TRUZZI. IL CODICE SI APPLICA QUINDI A TUTTI NOI, IN QUANTO DESTINATARI, OVUNQUE OPERIAMO E IN QUALUNQUE MODO CONTRIBUIAMO A CREARE VALORE PER L'AZIENDA.

* VOGLIAMO COMUNICARE VERSO L'ESTERNO L'ESSENZA DELLA NOSTRA AZIENDA, I VALORI E I PRINCIPI CHE CI GUIDANO, GLI IMPEGNI VERSO NOI STESSI E SOPRATTUTTO GLI ALTRI; SIANO ESSI COLLEGHI, COLLABORATORI, FORNITORI O QUALSIASI ALTRO TIPO DI STAKEHOLDER.

LE FONDAZIONI: I NOSTRI VALORI

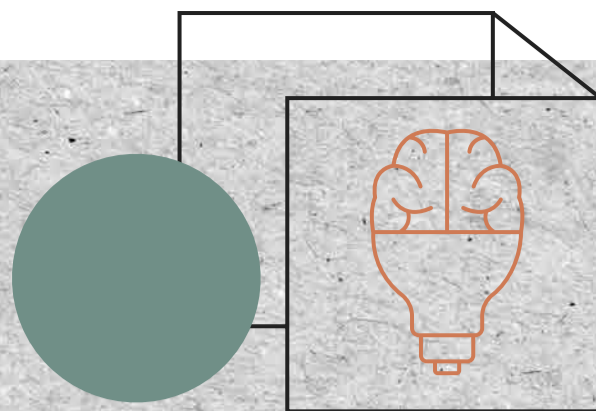
* I VALORI ESPRIMONO CHI SIAMO E IN COSA CREDIAMO. ISPIRANO OGNI NOSTRA SCELTA E DECISIONE. LA COERENZA AI VALORI AZIENDALI È IL PUNTO DI PARTENZA PER OGNI NOSTRA AZIONE INTRAPRESA.





- * INTELLIGENZA
- * INTRAPRENDENZA
- * COERENZA
- * RICERCARE LA SCOMODITÀ
- * SOSTENIBILITÀ
- * INTEGRITÀ





RELAZIONE CON GLI STAKEHOLDER

- * RISPETTO E VALORIZZAZIONE DELLE PERSONE
- * ESSERE UN PUNTO DI RIFERIMENTO PER LE PERSONE
- * AUTOREALIZZAZIONE: RESPONSABILITÀ E POTERE
- * CREARE PERCORSI DI AUTOREALIZZAZIONE
- * MERITOCRAZIA

RISPETTO: I TRE PILASTRI

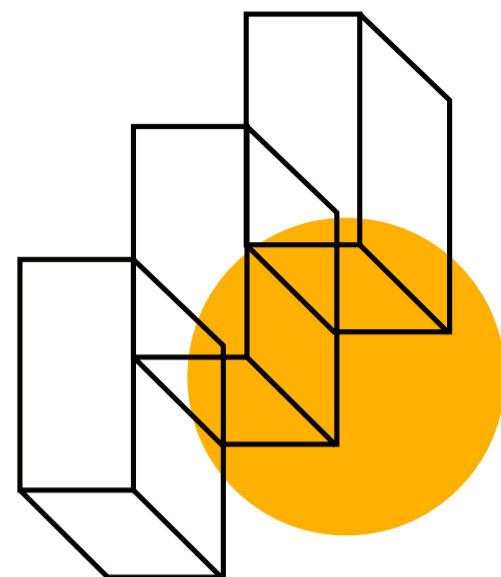
- * EDUCAZIONE NEI RAPPORTI
- * ASCOLTO
- * GENEROSITÀ NEL RICONOSCERE EVENTUALI PROPRIE MANCANZE E LIMITI, VALORIZZANDO AZIONI POSITIVE DA PARTE DEL PROSSIMO.

LA SODDISFAZIONE DELLE PERSONE

- * RISPETTO DELLE REGOLE
- * OTTENIMENTO DI RISULTATI DI QUALITÀ
- * PRESERVAZIONE DELLA SALUTE INDIVIDUALE
- * RISVOLTO ECONOMICO DELLE CONSEGUENZE DEL PROPRIO AGIRE
- * ESSERE MOTORE DEL PROCESSO DI MIGLIORAMENTO E NON VIVERE IL CAMBIAMENTO COME RISCHIO, MA COME OPPORTUNITÀ

LA SICUREZZA DELLE PERSONE

- * TEMPI DI LAVORO E PERIODI DI RIPOSO
- * LA CULTURA DELLA SALUTE
- * LA CULTURA DELLA SICUREZZA
- * SORVEGLIANZA DEI COMPORTAMENTI ALTRUI
- * CONTRASTO COMPORTAMENTI ILLECITI O PERICOLOSI
- * RISERVATEZZA INFORMAZIONI



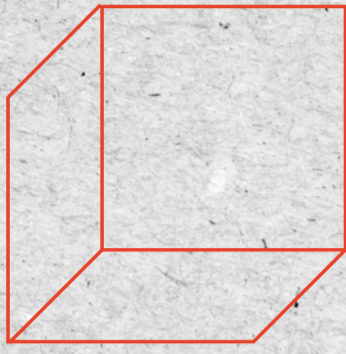
LA FORMAZIONE: UN DOVERE VERSO NOI STESSI E L'AZIENDA

- * PROMUOVERE PERCORSI DI FORMAZIONE
- * LA CONOSCENZA È UN BENE CONDIVISO
- * IL RISPETTO PER IL LAVORO ALTRUI

PRINCIPI:

- * CORRETTEZZA
- * RISPETTO RECIPROCO
- * TRASPARENZA
- * GIOCO DI SQUADRA
- * RICERCA DI PERCORSI WIN WIN
- * IMMEDESIMARSI NELLE ESIGENZE DEL PARTNER





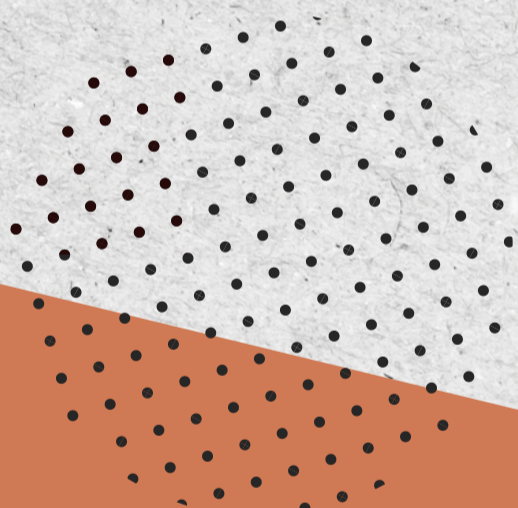
RELAZIONI CON FORNITORI E PARTNER

IMPRONTIAMO LE RELAZIONI CON FORNITORI E PARTNER
ALLA **TRASPARENZA** RECIPROCA, AFFINCHÉ SIANO
COLLABORAZIONI STRATEGICHE DI **LUNGO PERIODO**.

RELAZIONI CON CLIENTI



IL NOSTRO APPROCCIO AL CLIENTE È DI CONSULENZA
VOGLIAMO ESSERE UTILI



PREVENIRE E GESTIRE I CONFLITTI D'INTERESSE

RUOLO SOCIALE DEL FARE IMPRESA

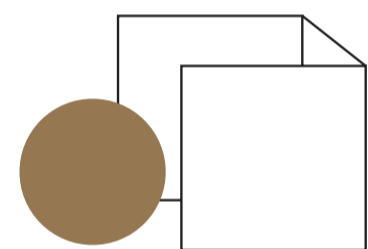
AMBIENTE DI LAVORO ETICO

VIVERE LA QUOTIDIANITÀ IN TRUZZI S.P.A.

DIVERSITÀ E INCLUSIONE

Nell'ambito della nostra cultura aziendale, riteniamo che garantire un **ambiente inclusivo** sia fondamentale per il successo e la prosperità della nostra azienda. Crediamo fermamente che ogni individuo debba essere valorizzato e rispettato per le proprie unicità, evitando qualsiasi forma di discriminazione. Pertanto, ci impegniamo a promuovere attivamente un ambiente di lavoro all'interno del quale ogni dipendente si senta **rispettato** e **supportato**, e dove le diversità vengano non solo accettate ma anche valorizzate come fonte di arricchimento per l'intera organizzazione.

Attraverso il costante dialogo, sosteniamo lo sviluppo professionale e l'equilibrio tra vita privata e professionale, garantendo un **clima di fiducia**, una **flessibilità dell'orario di lavoro** e **collaborazione reciproca**, al fine di favorire un ambiente di lavoro che promuova la crescita individuale e collettiva e che sia al contempo inclusivo e sostenibile.



DIFFUSIONE DEL CODICE ETICO

Nell'ottica di promuovere una cultura aziendale basata su valori etici e di responsabilità, riteniamo fondamentale che il nostro Codice Etico sia conosciuto e compreso da ogni membro del nostro team fin dall'inizio dell'esperienza lavorativa presso la nostra azienda.

Pertanto, già durante la fase del colloquio conoscitivo ci impegniamo a **introdurre ai candidati** i principi fondamentali del Codice Etico che reggono e orientano l'attività aziendale. In questo modo, oltre a valutare le competenze professionali e l'idoneità dei candidati, offriamo loro la possibilità di comprendere appieno i nostri valori aziendali e le aspettative in termini di comportamento e condotta aziendale. Questo approccio ci consente di garantire che **ogni membro sia pienamente consapevole** dei nostri principi fin dall'inizio dell'esperienza lavorativa e si impegni a rispettarli in ogni aspetto del loro lavoro.



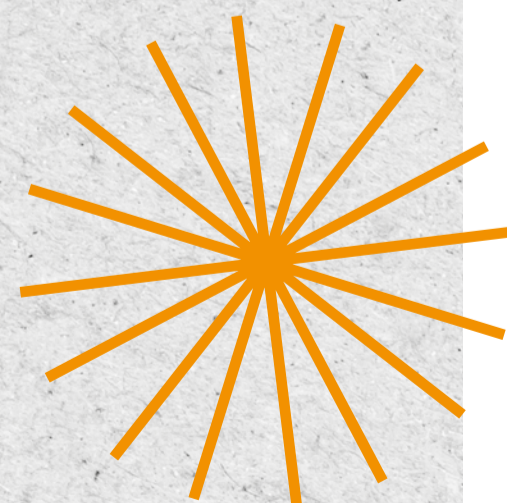
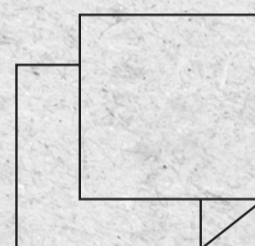
* L'ETICA DEL FAIR PLAY

SIAMO DA SEMPRE APPASSIONATI DI SPORT E CI PIACE VIVERE LE SFIDE SEGUENDO L'ETICA DEL FAIR PLAY.

* UNICITÀ E COLLABORAZIONE

LA NOSTRA REPUTAZIONE

* IL BRAND TRUZZI
RISPETTO, UMILTÀ E TRASPARENZA SONO I PILASTRI DELLA NOSTRA COMUNICAZIONE.



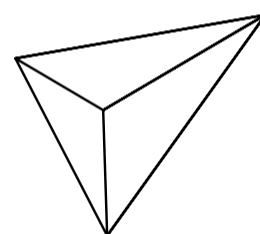


LE MATERIE PRIME

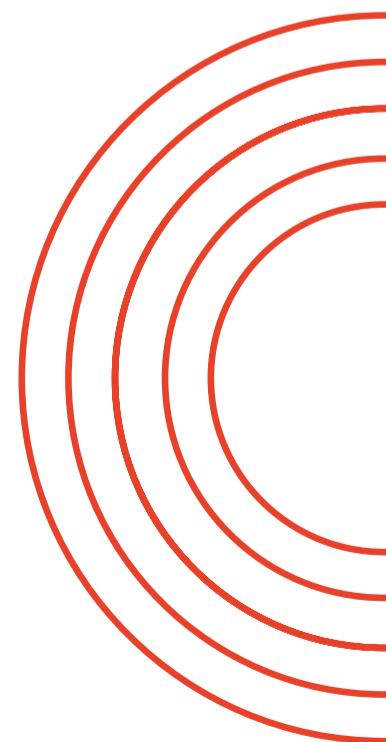
- * LA SELEZIONE DEI FORNITORI
- * IL MONITORAGGIO DELLE MATERIE PRIME LUNGO TUTTA LA FILIERA
- * LA SOSTENIBILITÀ DELLE MATERIE PRIME

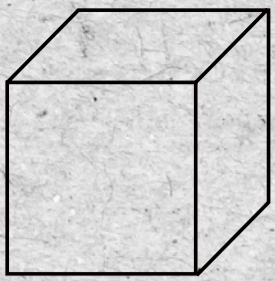


L'AMBIENTE



- * EFFICIENZA DEGLI IMPIANTI E CONTENIMENTO NELLA PRODUZIONE DI RIFIUTI
- * OBIETTIVI DI RICERCA E SVILUPPO
- * DIMINUIRE L'IMPATTO DEGLI EDIFICI SUL TERRITORIO
- * APPROCCIO ALL' ECONOMIA CIRCOLARE



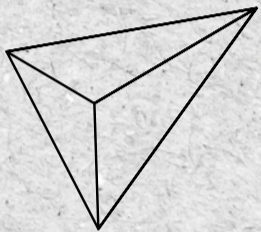


QUALITÀ PRODOTTI FINITI



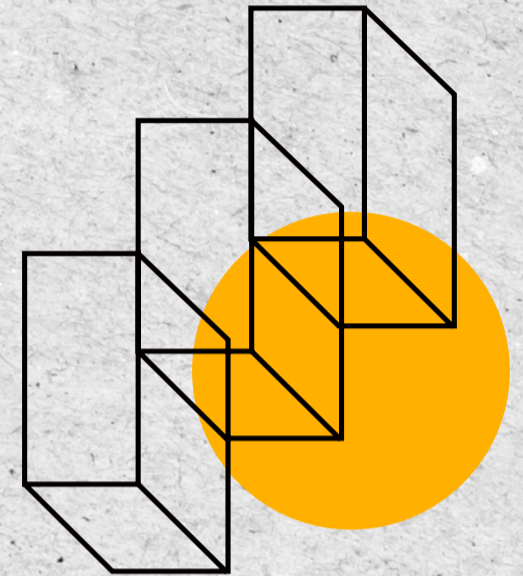
LA FIDUCIA DEL CLIENTE

MONITORARE LA QUALITÀ



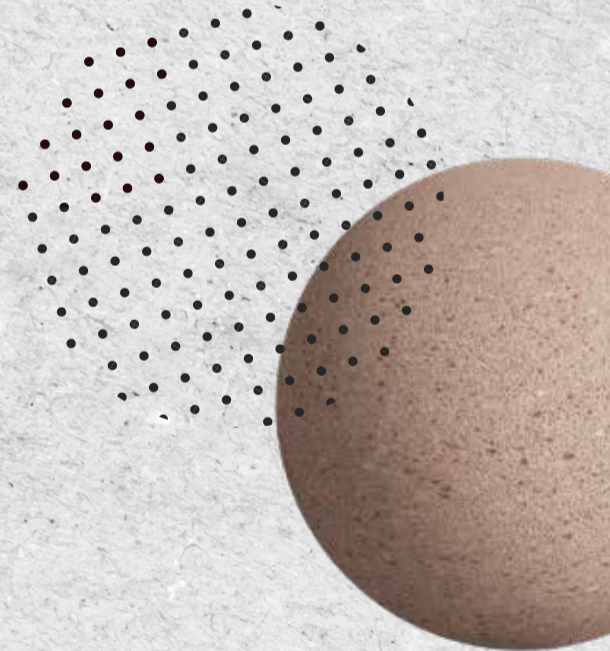
MECCANISMI DI ATTUAZIONE, DIFFUSIONE E SISTEMA DISCIPLINARE

PROMOZIONE E DIFFUSIONE DEL CODICE ETICO



SEGNALAZIONI

È a disposizione degli stakeholder una piattaforma di Whistleblowing accessibile dal sito web aziendale al seguente link: truzzi.integrityline.com



SCOPRI ANCHE
LA VERSIONE COMPLETA



 **truzzi**
passione razionale

Via Trento e Trieste, 13 46025
Poggio Rusco Mantova | Italia T. 0386 734400 | info@truzzi.it
www.truzzi.it

