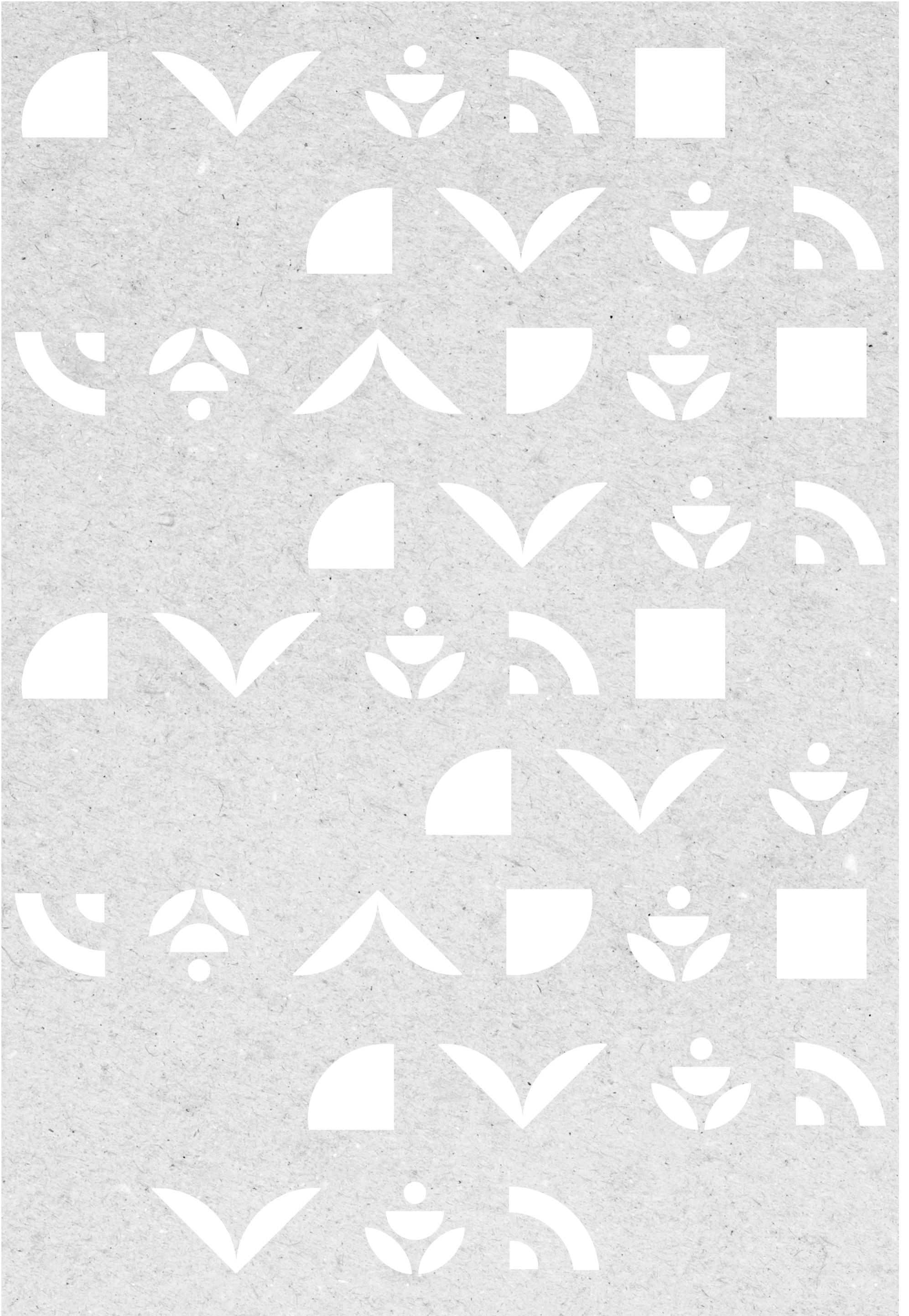
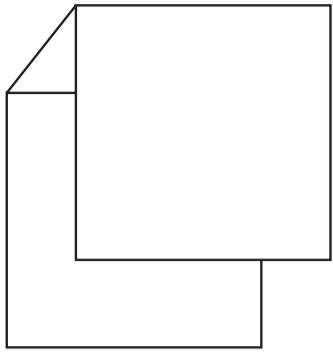




# CODICE ETICO

IL PENSIERO CHE DIVENTA SPAZIO E SOSTENIBILITÀ

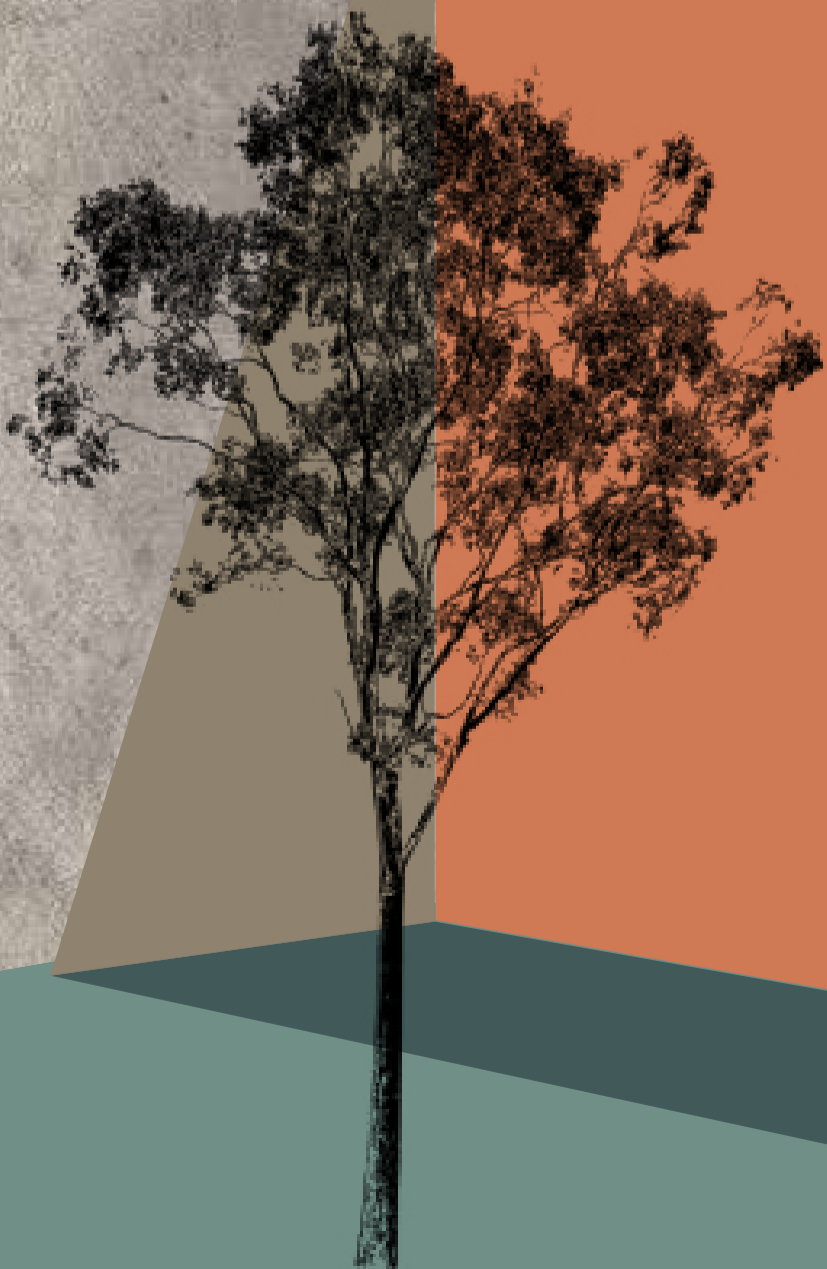
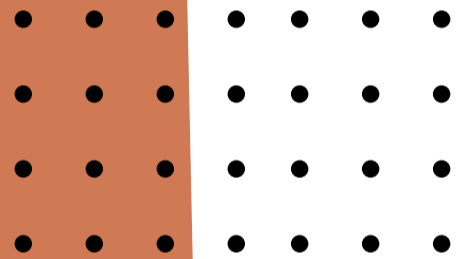
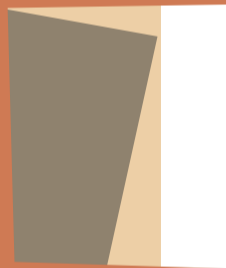


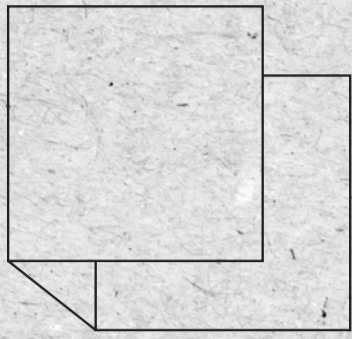


# INTRODUZIONE AI PRINCIPI AZIENDALI

## \* PERCHÉ UN CODICE ETICO?

PER CONCRETIZZARE I NOSTRI VALORI DECLINANDOLI  
IN PRINCIPI, IMPEGNI E COMPORTAMENTI. PER  
CONTRIBUIRE A ORIENTARE LA NOSTRA MISSIONE  
STRATEGICA COME IMPRESA ETICA.





# A CHI È RIVOLTO IL CODICE ETICO

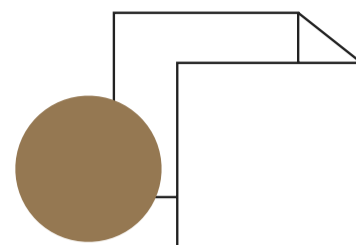
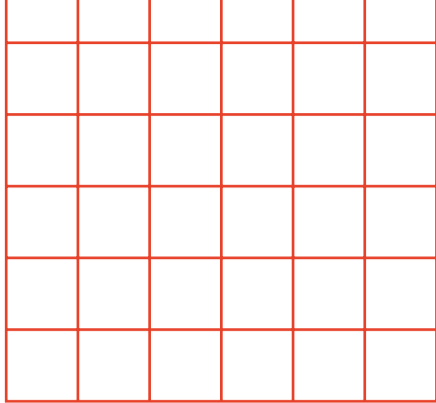
\* È RIVOLTO ALL'ORGANO AMMINISTRATIVO, AI DIRIGENTI, AI DIPENDENTI E A TUTTI COLORO CHE OPERANO, DIRETTAMENTE O INDIRECTAMENTE, STABILMENTE O TEMPORANEAMENTE, PER PERSEGUIRE GLI OBIETTIVI DI TRUZZI. IL CODICE SI APPLICA QUINDI A TUTTI NOI, IN QUANTO DESTINATARI, OVUNQUE OPERIAMO E IN QUALUNQUE MODO CONTRIBUIAMO A CREARE VALORE PER L'AZIENDA.

\* VOGLIAMO COMUNICARE VERSO L'ESTERNO L'ESSENZA DELLA NOSTRA AZIENDA, I VALORI E I PRINCIPI CHE CI GUIDANO, GLI IMPEGNI VERSO NOI STESSI E SOPRATTUTTO GLI ALTRI; SIANO ESSI COLLEGHI, COLLABORATORI, FORNITORI O QUALSIASI ALTRO TIPO DI STAKEHOLDER.

# LE FONDAZIONI: I NOSTRI VALORI

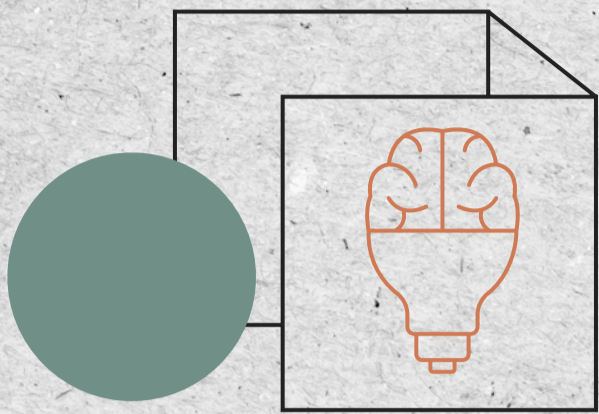
\* I VALORI ESPRIMONO CHI SIAMO E IN COSA CREDIAMO. ISPIRANO OGNI NOSTRA SCELTA E DECISIONE. LA COERENZA AI VALORI AZIENDALI È IL PUNTO DI PARTENZA PER OGNI NOSTRA AZIONE INTRAPRESA.





- \* INTELLIGENZA
- \* INTRAPRENDENZA
- \* COERENZA
- \* RICERCARE LA SCOMODITÀ
- \* SOSTENIBILITÀ
- \* INTEGRITÀ



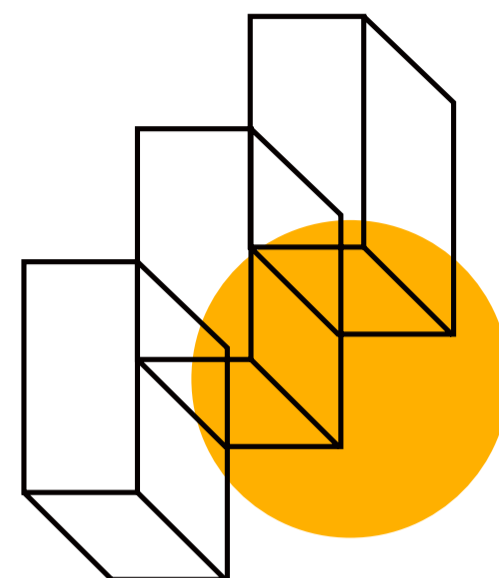


# RELAZIONE CON GLI STAKEHOLDER

- \* RISPETTO E VALORIZZAZIONE DELLE PERSONE
- \* ESSERE UN PUNTO DI RIFERIMENTO PER LE PERSONE
- \* AUTOREALIZZAZIONE: RESPONSABILITÀ E POTERE
- \* CREARE PERCORSI DI AUTOREALIZZAZIONE
- \* MERITOCRAZIA



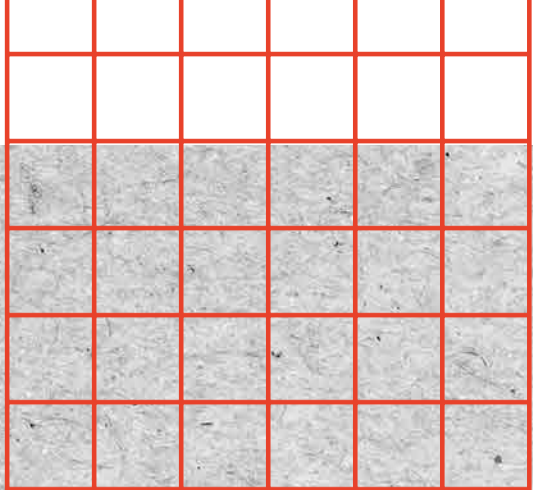
## RISPETTO: I TRE PILASTRI



- \* EDUCAZIONE NEI RAPPORTI
- \* ASCOLTO
- \* GENEROSITÀ NEL RICONOSCERE EVENTUALI PROPRIE MANCANZE E LIMITI, VALORIZZANDO AZIONI POSITIVE DA PARTE DEL PROSSIMO.

## LA SODDISFAZIONE DELLE PERSONE

- \* RISPETTO DELLE REGOLE
- \* OTTENIMENTO DI RISULTATI DI QUALITÀ
- \* PRESERVAZIONE DELLA SALUTE INDIVIDUALE
- \* RISVOLTO ECONOMICO DELLE CONSEGUENZE DEL PROPRIO AGIRE
- \* ESSERE MOTORE DEL PROCESSO DI MIGLIORAMENTO E NON VIVERE IL CAMBIAMENTO COME RISCHIO, MA COME OPPORTUNITÀ

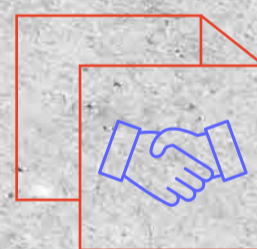


## LA SICUREZZA DELLE PERSONE

- \* TEMPI DI LAVORO E PERIODI DI RIPOSO
- \* LA CULTURA DELLA SALUTE
- \* LA CULTURA DELLA SICUREZZA
- \* SORVEGLIANZA DEI COMPORTAMENTI ALTRUI
- \* CONTRASTO COMPORTAMENTI ILLECITI O PERICOLOSI
- \* RISERVATEZZA INFORMAZIONI

## LA FORMAZIONE: UN DOVERE VERSO NOI STESSI E L'AZIENDA

- \* PROMUOVERE PERCORSI DI FORMAZIONE
- \* LA CONOSCENZA È UN BENE CONDIVISO
- \* IL RISPETTO PER IL LAVORO ALTRUI

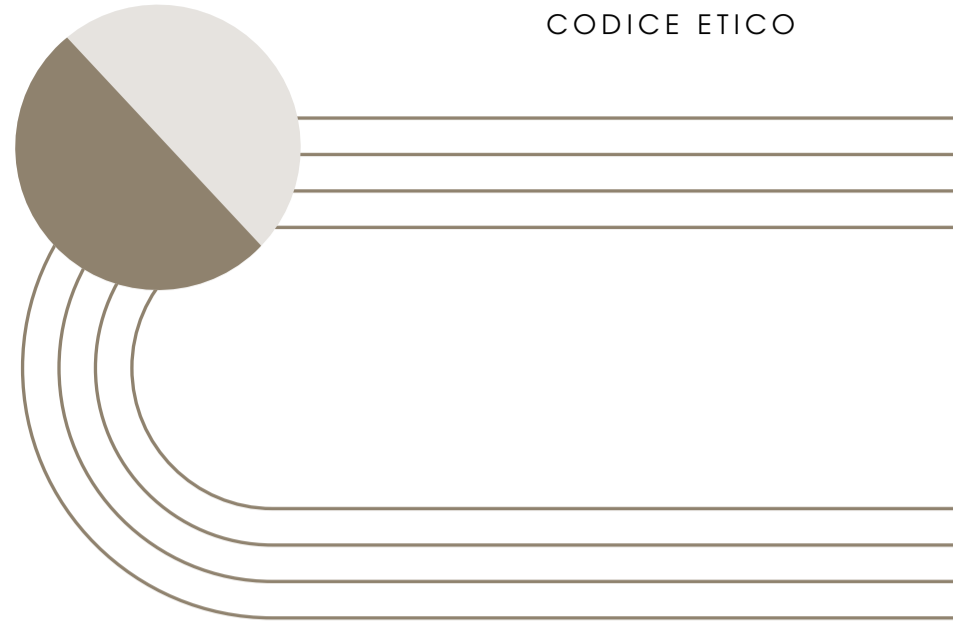
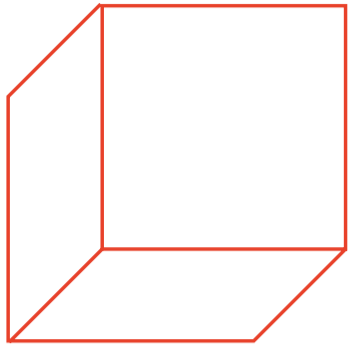


## PRINCIPI:

- \* CORRETTEZZA
- \* RISPETTO RECIPROCO
- \* TRASPARENZA
- \* GIOCO DI SQUADRA
- \* RICERCA DI PERCORSI WIN WIN
- \* IMMEDESIMARSI NELLE ESIGENZE DEL PARTNER





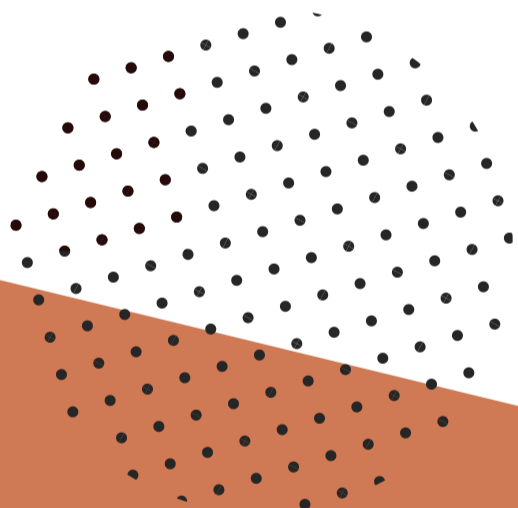


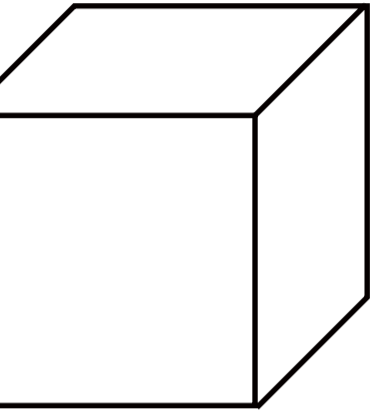
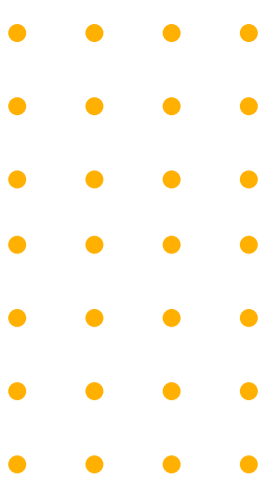
# RELAZIONI CON FORNITORI E PARTNER

IMPRONTIAMO LE RELAZIONI CON FORNITORI E PARTNER  
ALLA **TRASPARENZA** RECIPROCA, AFFINCHÉ SIANO  
**COLLABORAZIONI** STRATEGICHE DI **LUNGO PERIODO**.

# RELAZIONI CON CLIENTI

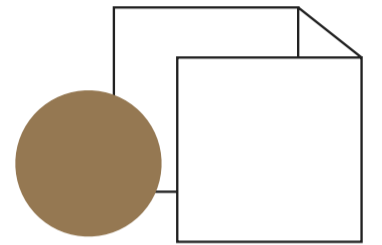
- \* IL NOSTRO APPROCCIO AL CLIENTE È DI CONSULENZA
- \* VOGLIAMO ESSERE UTILI





# PREVENIRE E GESTIRE I CONFLITTI D'INTERESSE

# RUOLO SOCIALE DEL FARE IMPRESA



# AMBIENTE DI LAVORO ETICO

VIVERE LA QUOTIDIANITÀ IN TRUZZI S.P.A.

# DIVERSITÀ E INCLUSIONE

Nell'ambito della nostra cultura aziendale, riteniamo che garantire un **ambiente inclusivo** sia fondamentale per il successo e la prosperità della nostra azienda. Crediamo fermamente che ogni individuo debba essere valorizzato e rispettato per le proprie unicità, evitando qualsiasi forma di discriminazione. Pertanto, ci impegniamo a promuovere attivamente un ambiente di lavoro all'interno del quale ogni dipendente si senta **rispettato** e **supportato**, e dove le diversità vengano non solo accettate ma anche valorizzate come fonte di arricchimento per l'intera organizzazione.

Attraverso il costante dialogo, sosteniamo lo sviluppo professionale e l'equilibrio tra vita privata e professionale, garantendo un **clima di fiducia**, una **flessibilità dell'orario di lavoro** e **collaborazione reciproca**, al fine di favorire un ambiente di lavoro che promuova la crescita individuale e collettiva e che sia al contempo inclusivo e sostenibile.



# DIFFUSIONE DEL CODICE ETICO

Nell'ottica di promuovere una cultura aziendale basata su valori etici e di responsabilità, riteniamo fondamentale che il nostro Codice Etico sia conosciuto e compreso da ogni membro del nostro team fin dall'inizio dell'esperienza lavorativa presso la nostra azienda.

Pertanto, già durante la fase del colloquio conoscitivo ci impegniamo a **introdurre ai candidati** i principi fondamentali del Codice Etico che reggono e orientano l'attività aziendale. In questo modo, oltre a valutare le competenze professionali e l'idoneità dei candidati, offriamo loro la possibilità di comprendere appieno i nostri valori aziendali e le aspettative in termini di comportamento e condotta aziendale. Questo approccio ci consente di garantire che **ogni membro sia pienamente consapevole** dei nostri principi fin dall'inizio dell'esperienza lavorativa e si impegni a rispettarli in ogni aspetto del loro lavoro.

## \* L'ETICA DEL FAIR PLAY

SIAMO DA SEMPRE APPASSIONATI DI SPORT E CI PIACE VIVERE LE SFIDE SEGUENDO L'ETICA DEL FAIR PLAY.

## \* UNICITÀ E COLLABORAZIONE

## LA NOSTRA REPUTAZIONE

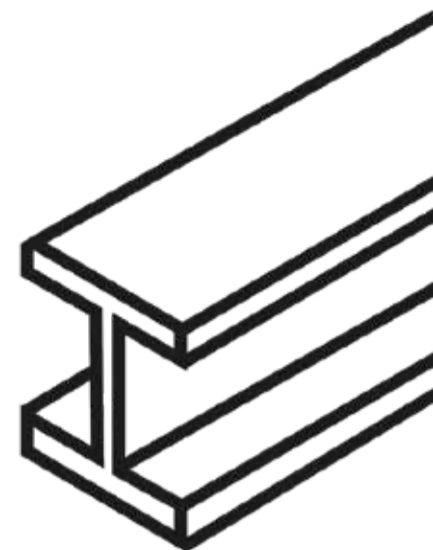
## \* IL BRAND TRUZZI

RISPETTO, UMILTÀ E TRASPARENZA SONO I PILASTRI DELLA NOSTRA COMUNICAZIONE.

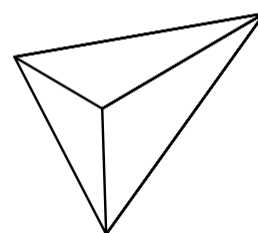


# LE MATERIE PRIME

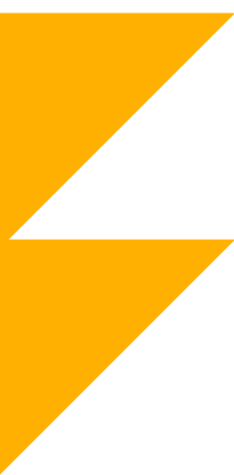
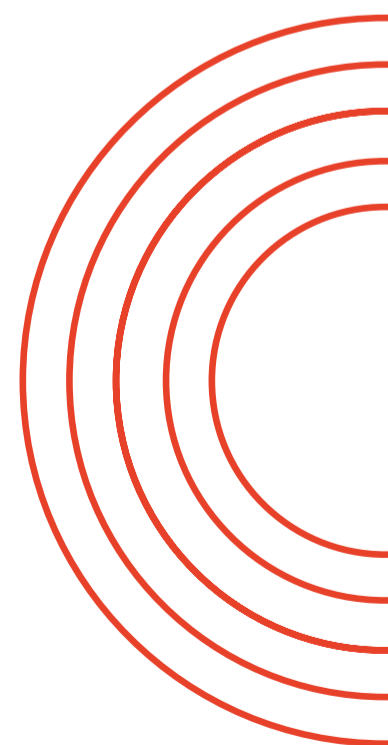
- \* LA SELEZIONE DEI FORNITORI
- \* IL MONITORAGGIO DELLE MATERIE PRIME LUNGO TUTTA LA FILIERA
- \* LA SOSTENIBILITÀ DELLE MATERIE PRIME

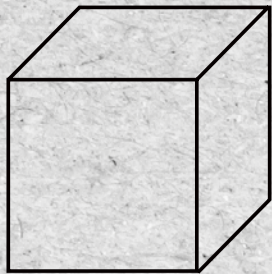


# L'AMBIENTE



- \* EFFICIENZA DEGLI IMPIANTI E CONTENIMENTO NELLA PRODUZIONE DI RIFIUTI
- \* OBIETTIVI DI RICERCA E SVILUPPO
- \* DIMINUIRE L'IMPATTO DEGLI EDIFICI SUL TERRITORIO
- \* APPROCCIO ALL' ECONOMIA CIRCOLARE



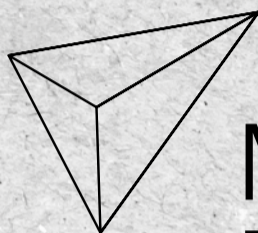


# QUALITÀ PRODOTTI FINITI



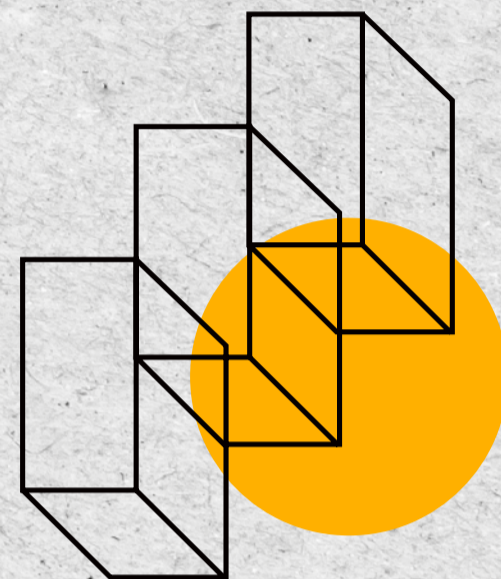
LA FIDUCIA DEL CLIENTE

MONITORARE LA QUALITÀ



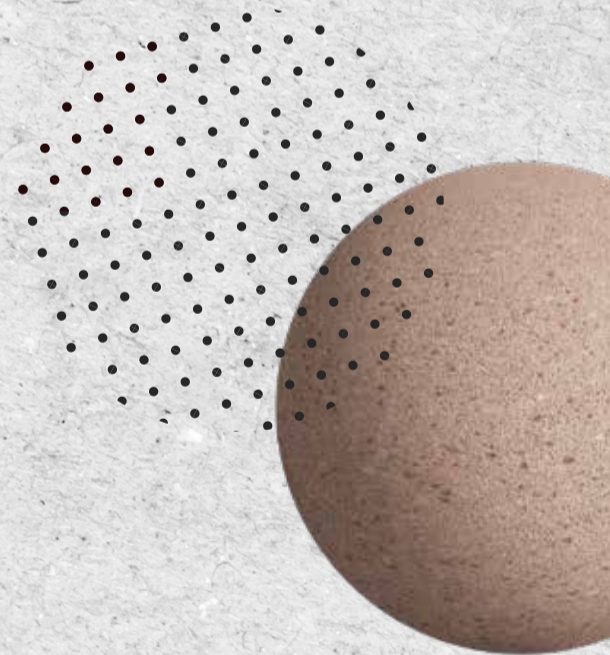
## MECCANISMI DI ATTUAZIONE, DIFFUSIONE E SISTEMA DISCIPLINARE

PROMOZIONE E DIFFUSIONE DEL CODICE ETICO



## SEGNALAZIONI

È a disposizione degli stakeholder una piattaforma di Whistleblowing  
accessibile dal sito web aziendale al seguente link: [truzzi.integrityline.com](https://truzzi.integrityline.com)



SCOPRI ANCHE  
LA VERSIONE COMPLETA



 **truzzi**  
passione razionale

Via Trento e Trieste, 13 46025  
Poggio Rusco Mantova | Italia T. 0386 734400 | [info@truzzi.it](mailto:info@truzzi.it)  
[www.truzzi.it](http://www.truzzi.it)

